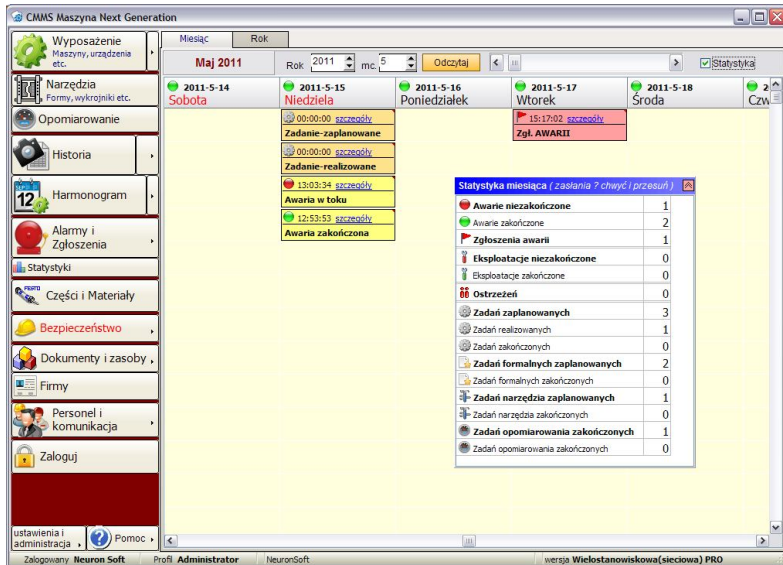


CMMS Maszyna Next Generation



Co to jest za program?

CMMS Maszyna NG jest programem pozwalającym na kolejki harmonogramów czynności okresowych oraz gromadzenie pełnej historii awarii i eksploatacji maszyn, urządzeń i pojazdów.

Nasz produkt, w przeciwieństwie do wielu innych, wielokrotnie droższych programów CMMS nie reprezentuje typowego dla nich formalno – księgowego podejścia do utrzymania ruchu a jest systemem ekspertowym mającym pomóc tak w dostosowaniu zakładu do wymogów dyrektywy maszynowej jak i pomóc w żmudnych codziennych działaniach osób dzięki którym produkcja idzie oczekiwanym rytmem. Program pozwala też uporządkować dokumentację maszyn co jest bardzo istotne w świetle obecnych przepisów.

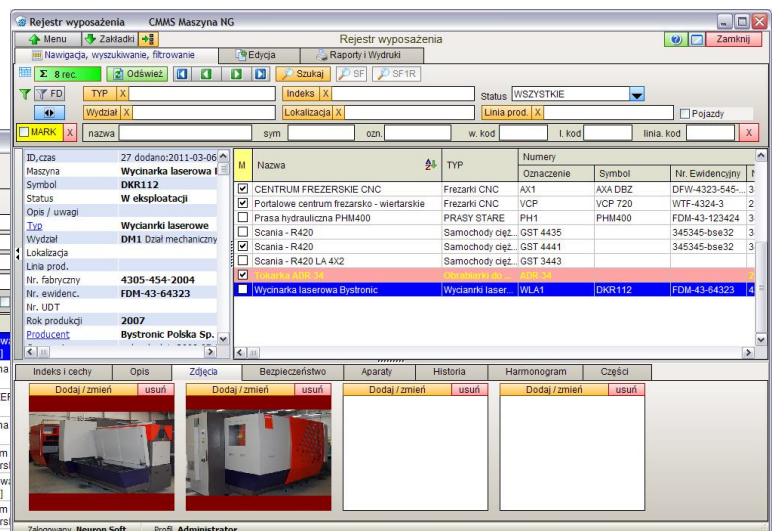
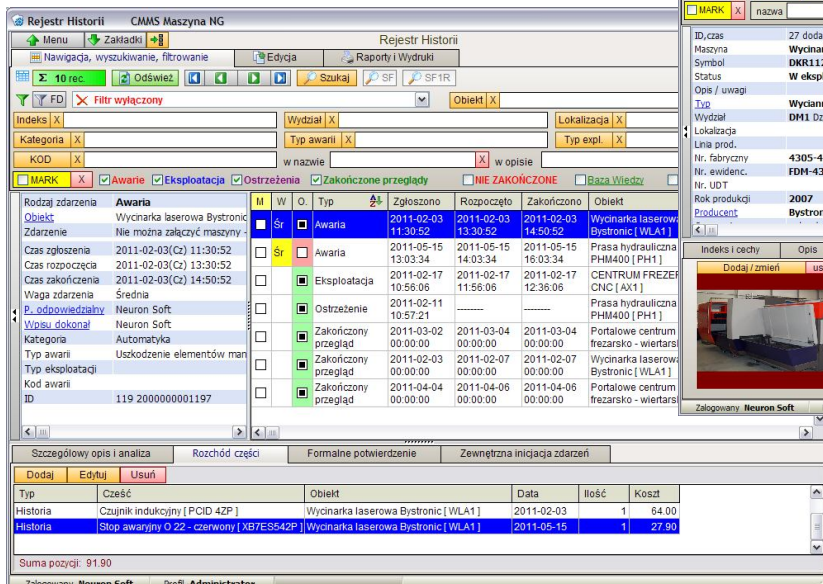
Program CMMS Maszyna Next Generation powstał na bazie doświadczeń wyniesionych ze swojego poprzednika - programu CMMS Maszyna, który w ciągu 5 lat zyskał uznanie niezliczonej rzeszy użytkowników .

Program CMMS Maszyna pomimo niebagatelnych możliwości jest programem łatwym i intuicyjnym i nie wymaga żadnego wdrażania czy szkoleń.

Program napisany przez automatyka który przepracował 10 lat w utrzymaniu ruchu w zakładach farmaceutycznych

Funkcjonalności programu

- Rejestr wyposażenia, maszyn, urządzeń i pojazdów – ich opis techniczny i administracyjny
- Rejestr aparatów ze szczególnym uwzględnieniem aparatów bezpieczeństwa
- Historia awarii - awarie, eksploatacja,
- Harmonogram - kolejki zleceń przeglądów oraz zadań cyklicznych (formalno - prawnych) dla wyposażenia
- Liczniki motogodzin z możliwością planowania zleceń „na licznik”
- Rejestr części z powiązaniem z maszynami i ich rozchodem na poszczególne maszyny
- Rejestr narzędzi przyporządkowanych do maszyn (formy, wykrojniki etc.) wraz z ich historią i harmonogramem zleceń
- Rejestr opomiarowania maszyn z generatorem protokołów kalibracji
- Rejestr dokumentacji z uwzględnieniem brakujących dokumentów oraz generator dokumentów
- Rejestr wypadków
- Moduł oceny ryzyka
- Rejestr zasobów - dokumentacje, zdjęcia, programy, instrukcje etc.
- Rejestr firm związanych z utrzymaniem ruchu
- Moduł analiz - statystyki awarii etc.



Ekspert a nie księgowy

Celem naszym było stworzenie systemu ekspertowego który ma pomóc w codziennej, żmudnej pracy pracowników służb utrzymania ruchu ale też osób odpowiedzialnych za park maszynowy w małych firmach, za wyposażenie (wśród naszych klientów są np. szpitale) albo za serwis sprzedanych maszyn. Program ma bardzo duże możliwości zachowując jednak dość dużą elastyczność. Wspomaga tych których celem jest systematyczne działanie ale też jest użyteczny dla tych którzy chcą go wykorzystać w sposób incydentalny.

Może służyć rozliczaniu pracy personelu i kosztów ogólnych ale głównym jego celem jest redukcja kosztów poprzez znaczące skrócenie czasu obsługi zdarzeń dzięki szybkiemu dostępowi do informacji, poprzez eliminację strat wynikających z zaniechania czynności konserwacyjnych i poprzez redukcję kosztów prawnych dzięki uporządkowaniu dokumentów i dokumentacji.



Historia i harmonogram

Każde zdarzenie takie jak awaria powinno zostać zapisane i opisane. Po to aby móc przeanalizować stan maszyny, aby przyspieszyć naprawę korzystając z doświadczenia kogoś kto już kiedyś to robił, aby rozliczyć koszty z tym związane czy pracę personelu. Szczegółowe opisanie wszystkich awarii umożliwia rejestr historii. Ale nie tylko awarii – podstawową pracą osób odpowiedzialnych za UR nie jest, jak się potocznie mniema gaszenie pożarów czyli usuwanie awarii a prace związane z eksploatacją maszyn, np. zmiana osprzętu przy zmianie produktu. I te czynności możemy szczegółowo opisać.

Każda maszyna wymaga też wykonania szeregu czynności planowanych. Przeglądy, konserwacje ale też różnego rodzaju czynności formalno prawne takie jak badania UDT czy badania elektryczne, przeglądy i sprawy związane z ubezpieczeniami pojazdów. Często z przeglądami związane są wymagania formalne – przegląd musi być przeprowadzony i musi być wystawiony na tę okoliczność stosowny „kwit”.

Wbudowany w program harmonogram pozwala na ich planowanie takowych czynności, ich konsultowanie z szefostwem produkcji, pilnowanie i rozliczanie tych zleceń.

Części dokumenty, dokumentacje i zasoby

Każdy kto ma pod opieką jakiś park maszynowy ma również pod opieką masę przynależnych do nich części i materiałów. Dlatego jednym z głównych modułów programu jest rejestr części. Nie jest to jednak typowy magazyn gdzie wymagane są tony dokumentów przyjęcia czy wydania a jeden i ten sam przełącznik musi aż w 5 pozycjach no bo zakupiono je u różnych dostawców z różnymi cenami. W naszym programie przełącznik to przełącznik, rejestr części ma służyć zapanowaniu nad tym co mamy na stanie

a rozchód części ma służyć głównie określeniu ile dana maszyna „zużywa” części (co może wspomóc jej diagnostykę) a nie kwotowemu rozliczaniu magazynu – choć i to jest to możliwe.

Element	Symbol	Status	Opis	Kod zam.	Barkod	Cena	Stan	Ilość minimalna	Ilość optymalna	Główny dostawca
Czujnik indukcyjny	PCID 4ZP	W użyciu			2000000000015	64.00 zł	2 szt.	0	0	1

Jednak części to nie wszystko co mamy (a właściwie mieć powinniśmy). Tak to już się porobiło że dziś obowiązkiem służb utrzymania ruchu jest nie tylko zabezpieczenie sprawności technicznej ale też prawnej. A każda maszyna musi mieć niezliczoną ilość dokumentów: DTRki, deklaracje zgodności, instrukcje BHP. Trzeba to mieć, trzeba wiedzieć gdzie się to ma i nader wszystko trzeba wiedzieć czego się nie ma. Jednym z rejestrów jest rejestr dokumentów który pozwala nam zaewidencjonować wszystkie dokumenty i wszystkie braki.

Program pozwala też na zarządzanie dokumentacją i zasobami w formie elektronicznej – pdfy z instrukcjami, pliki programów, kolekcje zdjęć czy np. filmy pokazujące skutki awarii, wszystko

można zaewidencjonować i przypisać do odpowiednich maszyn

Sieć i komunikacja

Program jest programem sieciowym opartym na technologii bazodanowej SQL (choć dostępna jest też wersja 1 stanowiskowa)

Praca w sieci pozwala nie tylko na łatwy i szybki dostęp do informacji ale również na komunikację pomiędzy pracownikami.

Jednym z ciekawych rozwiązań są terminale zgłoszeń awarii.

Są to programy pozwalające osobom nie będącymi pracownikami utrzymania ruchu (np. operatorom maszyn) na zgłaszanie awarii. Chodzi tu nie tyle o wezwanie personelu do obsługi awarii co o pozostawienie śladu o tym o której takie zgłoszenie miało miejsce.