

Terminal zgłaszania awarii dla CMMS Maszyna NG 7

Wstęp	1
Instalacja.....	1
Migracja z wersji 6.....	1
Wersja testowa	1
Zgłoszenia awarii a dodanie awarii	1
Uprawnienia.....	1
Główne okno programu.....	2
Konfiguracja	2
Zgłoszenie	2

Wstęp

Zgłoszenie awarii można wykonać za pomocą programu głównego. Można też zastosować dedykowany terminal który jest prostszy w obsłudze ponieważ służy li tylko temu. Terminal ten pozwala też na dodawanie awarii, eksploatacji i ostrzeżeń w tak zwanym trybie uproszczonym.

Instalacja

Program nie programu instalacyjnego. Dostarczany jest jako katalog spakowany w archiwach ZIP. Po wypakowaniu katalogu na dysk wystarczy skonfigurować plik serwer.ini analogicznie jak dla programu głównego.

Migracja z wersji 6

Dla wersji 6 dostępne były dwa terminale: Maszyna Terminal i Maszyna Zgłoszenia. Skonsolidowano oba te programy ze sobą jako jeden program Terminal_CMMS_NG który można skonfigurować w taki sposób aby udostępniał funkcjonalności obu programów.

Aktualizacja posiadanego, starszego programu polega na zainstalowaniu wersji testowej i skopiowaniu do katalogu pliku CMOS_pda.dll

Wersja testowa

Dostępna jest wersja demonstracyjna terminala ale UWAGA: może ona funkcjonować jedynie z wersją wielostanowiskową (sieciową) programu CMMS Maszyna NG i nie współpracuje z wersją demo ani z wersją 1 stanowiskową .

Jedynym ograniczeniem wersji testowej jest ekran informacyjny który pojawia się po uruchomieniu programu.

W przypadku gdy terminal zostanie dokupiony (licencja na programy dodatkowe, podczas zakupu wraz z programem głównym pliki instalacyjne wgrywane są na płytę CD) to zostanie dostarczony tylko klucz aktywacyjny – patrz migracja.

Zgłoszenia awarii a dodanie awarii

Należy rozróżnić pomiędzy zgłoszeniem awarii a dodaniem awarii.

Zgłoszenie awarii zostało opisane w dokumentacji programu – w skrócie jest to przesłanie krótkotrwałej informacji podobnej do przypięciu na drzwiach warsztatu kartki z notatką o awarii.

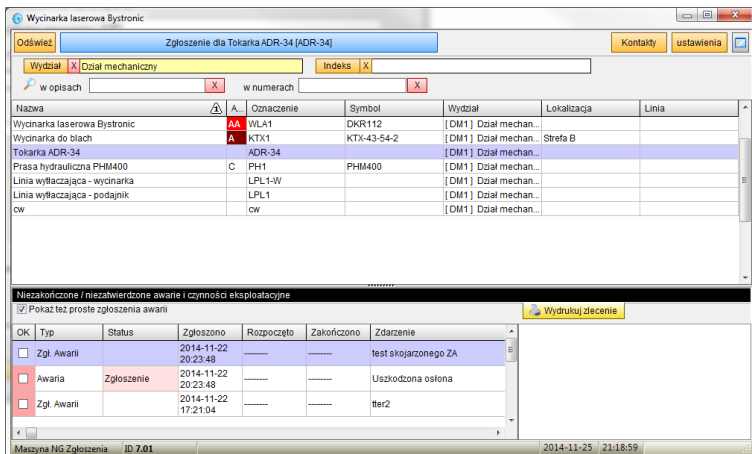
Dodanie awarii (ale też eksploatacji i ostrzeżenia) polega na uproszczonym wpisie bezpośrednio do rejestru historii. To tak jakby pracownik skorzystał z programu głównego ale mógł tylko podać opis a status i czas ustalone zostały by automatycznie. Zgłoszenie takie zostanie odpowiednio oznaczone (zobacz w dokumentacji opis zakładki zewnętrzna inicjacja zdarzeń) i będzie mogło zostać dalej obsługiwane przez uprawnionego pracownika UR.

W uproszczeniu: zgłoszenie awarii przewidziane jest dla każdego pracownika, dodanie awarii dla personelu na tyle wykwalifikowanego że można się spodziewać niosącej wartość treści

Uprawnienia

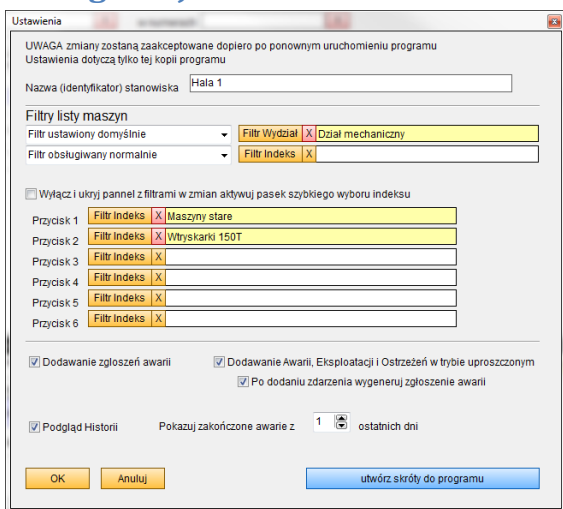
Pracownik który ma dodać zgłoszenie lub awarię musi mieć stosowne uprawnienia – odpowiednio do dodawania awarii i/lub uprawnienie „historia – uproszczone dodawanie (terminale)

Główne okno programu



Okno programu składa się z tołbaru z przyciskiem zgłoszenia, panelu filtrów, tabeli z listą maszyn oraz panelu z podglądem historii dla wskazanej maszyny

Konfiguracja



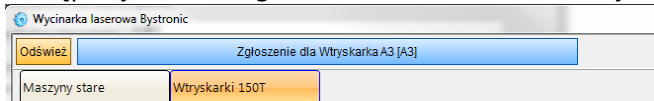
Filtry listy maszyn

Możemy ograniczyć filtrami listę widocznych maszyn (obiektów), np. celem ograniczenia jej do maszyn dostępnych tylko na danej hali fabrycznej.

Możemy użyć filtra wydziału i / lub filtra indeksu wyposażenia. Dla każdego z tych filtrów możemy ustalić że:

- filtr będzie obsługiwany będzie normalnie: pracownik wybiera wydział albo index
- filtr będzie obsługiwany normalnie ale wstępnie przymie wybraną wartość
- filtr zostanie ustawiony na wybraną wartość i zablokowany

Dostępna jest też druga metoda filtrowania: definiujemy od 1 do 6 przycisków z maszynami z wybranego indeksu:

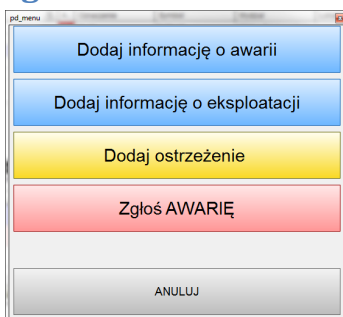


Możemy ustalić czy program będzie obsługiwał zgłoszenia awarii i dodawanie awarii w trybie uproszczonym. Możemy też nakazać aby po uproszczonym dodaniu awarii wygenerować niezależnie zgłoszenie awarii. Możemy też ukryć panel historii.

Ponieważ program nie ma instalatora to skrót do jego uruchomienia musimy wykonać sami – pomoże nam w tym przycisk „utwórz skrót do programu” który utworzy skrót w menu start i na pulpicie.

Uwaga – wszystkie ustawienia dotyczą tej konkretnej wersji programu i są akceptowane po jego ponownym uruchomieniu.

Zgłoszenie



Po wybraniu maszyny i zalogowaniu się pracownik zostanie poproszony o wybór czy chce dodać informację o awarii, eksploatacji czy ostrzeżeniu czy zgłoszenie awarii.

O tym czy dostępne będą przyciski dodania informacji czy zgłoszenia zależy od uprawnień pracownika i konfiguracji.