

Program FormCounterUpdaterMES

Program FormCounterUpdaterMES pozwala na automatyczną aktualizację liczników cykli w programie Formy Wtryskowe na podstawie zapisów z bazy systemu Golem OEE MES.

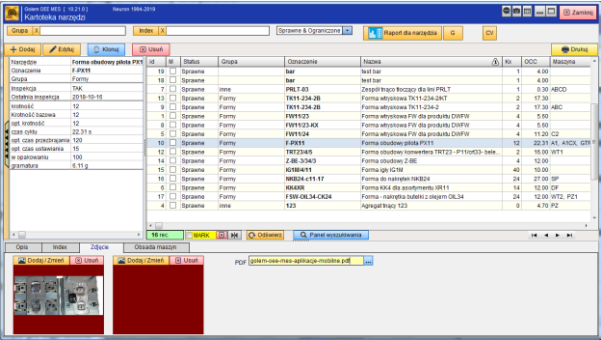
Ważne!

Są dwa podobne programy:

FormCounterUpdater dla starszego systemu Golem OEE SuperVisor i FormCounterUpdaterMES dla systemu Golem OEE MES

Program dział w następujący sposób: o wyznaczonej godzinie łączy się z programem Formy Wtryskowe i pobiera listę form które mają załączony tryb aktualizacji przez Golema i niezerowe id narzędzia z systemu Golem. Dla każdego narzędzia zostaną zliczone wszystkie cykle wykonane kiedykolwiek przez maszyny z zainstalowanym tym narzędziem zarejestrowane w systemie golem a zliczona wartość wpisana jako licznik w bazie programu Formy Wtryskowe.

Powiązanie formy z narzędziami w bazie systemu Golem



System Golem posiada bazę narzędzi które mogą być użyte w monitorowanych zleceniach.

Dla narzędzia możemy wygenerować raport. Jedną z informacji jest ilość cykli wykonanych przez narzędzie dla wybranego czasu.

Raport w Golemie wykonujemy dla wskazanego zakresu czasu, gdybyśmy usunęli filtr czasu to otrzymalibyśmy ilość wykonanych cykli od początku rejestracji dla danego narzędzia w systemie golem.

Ta wartość będzie naszym licznikiem.

Program FormCounterUpdaterMES wykona dla każdego narzędzia taki właśnie raport a ilość cykli którą zliczy wpisze do bazy programu Formy Wtryskowe.

Każde narzędzie w bazie ma unikalny numer ID (pierwsza kolumna w tabeli). Numer ten ustawiamy podczas edycji parametrów formy w programie Formy Wtryskowe ustawiając jednocześnie tryb obsługi licznika na: Licznik aktualizowany przez system Golem OEE:

Tryb obsługi licznika

Licznik aktualizowany przez system Golem OEE

1397

Pomocniczy kod kreskowy

Nr ID z systemu Golem

9

Korekta liczników

Program zlicza wszystkie cykle jakiekolwiek zostały policzone przez system Golem. Nie ma problemu gdy jest to nowa forma wprowadzona podczas eksploatacji systemu. Co jednak gdy forma była użytkowana przed wdrożeniem?

Możemy wtedy zastosować korektę stanu licznika

W pliku Setup.ini dodajemy sekcję [delta] a w sekcji tej klucze o wartości ID narzędzia w programie formy wtryskowe np.:

[DELTA]
45=10000
47=185000
55=11500

co spowoduje że dla formy o numerze id 45 do wyniku pomiaru zostanie dodanych 10’000 cykli, dla formy o numerze 47 zostanie dodanych 185’000 cykli a dla formy o numerze 55 zostanie dodane 11’500 cykli
Jeśli korekta zostanie uwzględniona to w logu operacji widzimy: dodano cykli 3488+{185000}

Konfiguracja programu

Program konfigurujemy w pliku Setup.ini

W sekcji SQL ustalamy lokalizacje baz danych analogicznie jak to robimy w programie formy wtryskowe i w systemie golem:

[sql]

golem=neuron:c:\projektyXE\golem_mes\bazy\

formy=localhost:c:\projektyXE\formy\bazy\

W sekcji [Set] ustalamy godzinę o której będzie aktualizowana baza. Ponieważ golem aktualizuje dane kilka minut przed pełną godziną a podliczenie cykli wszystkich narzędzi może być czasochłonne aktualizacja zostanie wykonana 5 minut po ustalonej godzinie.

jeśli ustawimy

godzina=2

to aktualizacja nastąpi codziennie o godzinie 2:05

Dwa dodatkowe ustawienia decydują o tym czy w programie Formy Wtryskowe po aktualizacji dokonać wpisu do rejestru historii aktualizacji i czy logować operacje programu do plików tekstowych. Zaleca się aby obie opcje wyłączyć po przetestowaniu programu

historia=1

log=1